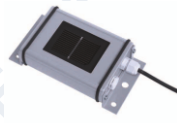


MODEL	MODEL	Solar-Log 50	Solar-Log 300	Solar-Log 1200	Solar-Log 2000
Merkezi İnvterter SCB	Central Inverter SCB	-	-	-	VAR
Inverter Bağlantı Seçenekleri	Inverter Connection options	Ethernet, 1xRS485 / RS 422 (veri yolu başına 1 invertör üreticisi, maksimum100 Invertör)	Ethernet, 1xRS485 / RS 422 (veri yolu başına 1 invertör üreticisi, maksimum100 Invertör)	Ethernet, 1xRS485 / RS 422 (veri yolu başına 1 invertör üreticisi, maksimum100 Invertör)	Ethernet, 1xRS485 / RS 422 (veri yolu başına 1 invertör üreticisi, maksimum100 Invertör)
Maksimum Tesis Büyüklüğü	Maximum Facility Size	15 Kwp	15 Kwp	100 Kwp	2000 Kwp
Maksimum Kablo Uzunluğu	Maximum Length of Conch	Max. 30 m	Max. 1000 m	Max. 1000 m	Max. 1000 m
Açılış Lisansı	Opening License	30 kWp	30 kWp	250 kWp	1 MW
Ağırlık	Weight	-	710 g	800 g	810 g



MODEL	MODEL	Sensor Box Professional	Sensor Box Professional cPlus
Solar hücre	Solar cell	Monokristal silikon (5 cm x 3.3 cm)	
Boyutlar mm, Ağırlık	Dimensions in mm, Weight	155 x 85 x 40; yaklaşık. 360 g	
Kasa	Safe	Toz Boya kaplı Alüminyum	
Koruma Modu	Protection Mode	IP 65	-
Çalışma Sıcaklığı	Operating temperature	-35 °C to +80 °C	
Güç kaynağı	Power source	Solar-Log TM 'den gelen RS485 veri kablosu ile, Ek bir güç kaynağı gerektirmez	
Besleme Akımı	Supply Current	Tipik 80 mA	
İletişim Portu	Communication Port	RS 485	
Protokol	Protocol	Solar-Log TM , 9600 Baud, 8N1	
Ölçüm Belirsizliği	Measurement Uncertainty	Radyasyon şiddeti 5 W/m2± ölçülen değerin 2,5% i (0W/m2 1400W/m2) Hücre Sıcaklığı : ±1K(-40°C to +85°C)	
Kurulum	Setup	PV jeneratörü ile aynı yönlendirme ve perde	
İletişim Kablosu	Communication Cable	4 kutuplu, 3 m (10 fit), hava ve UV direnci (LiYC11Y (4 x 0,14), 50 m'ye kadar uzayabilir (0,14 mm2)	
Uygunluk	Relevance	CE nach DIN EN-61000-6-1:2007 and DIN EN-61000-6-3:2007	
Rüzgar Sensörü	Wind Sensor	-	Var
Ortam Sıcaklık Sensörü	Ambient Temperature Sensor	-	Var
Garanti	Warranty	2 Yıl	

Solar-LogTM PRO380-Mod-CT, Transformator bağlantılı sayaç, RS485, üç fazlı
Solar-LogTM PRO380-Mod-CT, Meter with transformer connection, RS485, three-phase

Teknik veri	Technical data	SOLARLOG PRO380-CT
Bağlantılar	Links	2 x S0 (ileri, geri) RS485 (Modbus) Dış tarife değişimi
Doğrudan bağlantı	Direct connection	6 A (Trafo girişi)
Arayüzler	interfaces	S0 / RS485 maksimum 32 ünite
Gerilim Un	Voltage Flour	3 x 230/400 V AC (100 / 173V - 270 / 468V)
Ölçüm aralığı	Measuring range	6 mA - 5 A
Öz tüketim	Self consumption	Phase faz başına 2 W - faz başına ≤ 10 VA
Başlangıç akımı	Starting current	3 mA
Güç frekansı	Power frequency	50 Hz
Boyutlar (g x y x d) mm olarak	Dimensions (w x h x d) in mm	70 x 140 x 63
Tel çapı	Diameter of wire	Maksimum 10 mm2 veya 2,5 mm2 (Ek terminaller)
Koruma seviyesi	Protection level	IP51
LCD ekran	LCD display	5 + 3 Basamak
S0 darbesi	S0 pulse	1000 Imp / kWh, 30 ms
Çeşitli	Various	Mavi ışıklı ekran, bir ek sıfırlanabilir sayaç, aktif ekran iki enerji akış yönündeki reaktif güç Ekran: I, U, P, S, F, cos phi
Garanti	Warranty	2 yıl

